

福岡の地域戦略

東アジアのビジネスハブとなるために

Fukuoka D.C.の これまで と これから

2012. 8. 23

市民フォーラム2012

Fukuoka D.C. 事務局長 後藤太一

Fukuoka D.C.

Fukuoka D.C.とは

達成すべきこと

国際競争力の強化による福岡都市圏の持続的な成長

■ 地域の付加価値額の増加

■ 付加価値額 = 営業利益 + 人件費 + 減価償却費 + 賃借料 + 租税公課 + 特許使用料

4つの覚悟 (設立趣意書より)

地域経済をグローバル化

産学官民が一体

スピード感を持って戦略を実行

九州、日本、人類の発展に貢献



Fukuoka D.C.

© 福岡地域戦略推進協議会 | Fukuoka Directive Council

戦略策定・推進の考え方

■ 会員の責任ある参画



■ 外部人材や資本の呼び込み



Fukuoka D.C.

© 福岡地域戦略推進協議会 | Fukuoka Directive Council

3

情勢の認識

アジアと共にビジネス拠点として成長することが必然、かつ可能

国際貿易都市としての歴史を踏まえて、強みを伸ばし機会を活かす

■ 強み

- 戦略的な位置（東アジアの中心）
- 高い暮らしの質
- 九州における中枢性
- 研究・教育機関の集積

■ 機会

- アジアの成長
- 九州の統合深化

「写真提供：福岡市」

福岡地域戦略推進協議会 | Fukuoka Directive Council

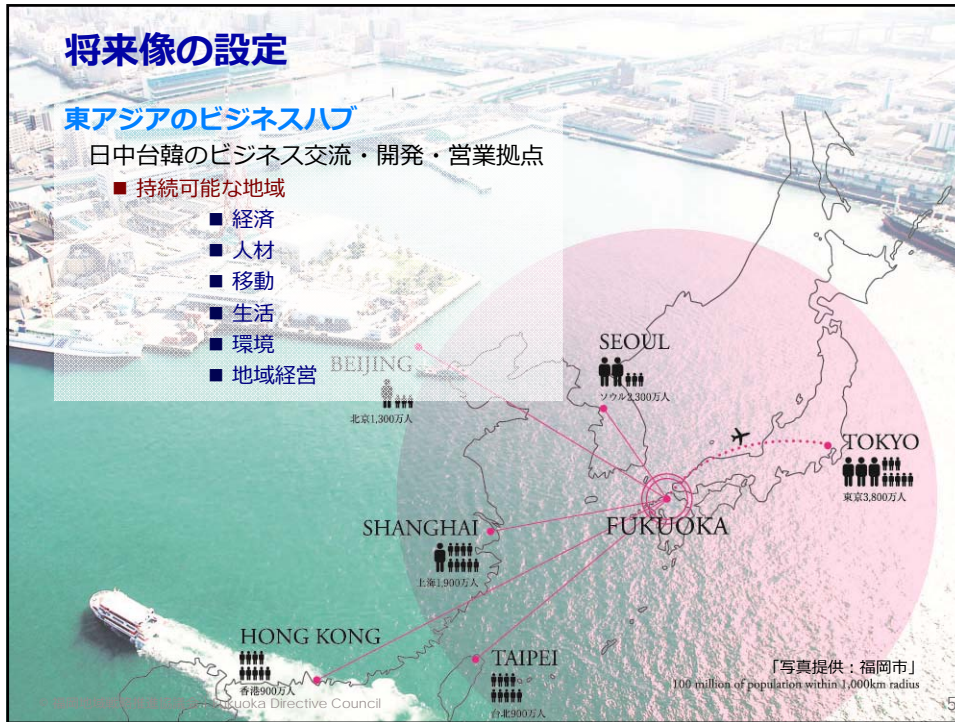
将来像の設定

東アジアのビジネスハブ

日中台韓のビジネス交流・開発・営業拠点

■ 持続可能な地域

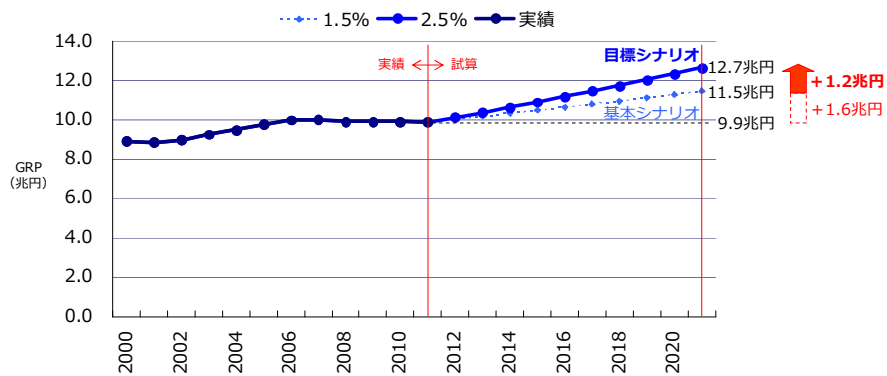
- 経済
- 人材
- 移動
- 生活
- 環境
- 地域経営



目標の数値化

10年間での達成目標

域内総生産 (GRP)	+2.8兆円 (年平均成長率+2.5%)
雇用	+6万人 (年平均成長率+0.5%)
人口	+7万人 (年平均成長率+0.3%)



目標の数値化

10年間で達成目標

域内総生産（GRP）	+2.8兆円（年平均成長率+2.5%）
雇用	+6万人（年平均成長率+0.5%）
人口	+7万人（年平均成長率+0.3%）



Fukuoka D.C.

© 福岡地域戦略推進協議会 | Fukuoka Directive Council

7

戦略の策定

成長の源泉の再構築



域外に向けて挑戦する
環境をつくる

- アジア市場は引き続き成長
- 時間距離短縮で経済圏は超広域化



人材の多様性を
強化する

- 生産年齢人口の減少



革新的・創造的な
交流の場をつくる

- 支店数の減少
- 後背地である九州の市場は縮小

(注) 域外（市場の需要を獲得する対象エリアとしては、九州域外を指す）
「写真提供：福岡市」

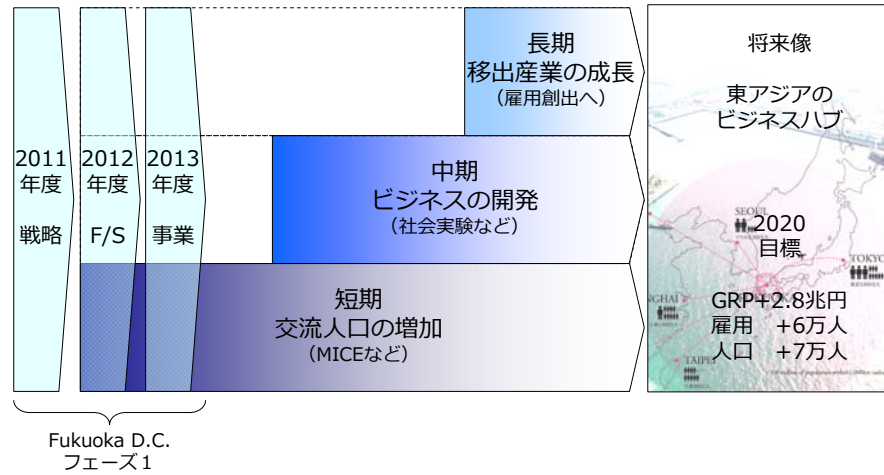
Fukuoka D.C.

© 福岡地域戦略推進協議会 | Fukuoka Directive Council

8

工程の組み立て

段階的に取組みを拡充



重点分野の絞込み

8つの重点産業分野

コンテンツ
ファッション
高等教育
通販
集客・交流
食
生活関連サービス (環境、福祉など)
グローバル研究開発

8つのビジネス基盤

経済基盤
中小企業振興
資金調達
人材開発
社会実験
街づくり
都心
ウォーターフロント
交通ネットワーク
住環境

重点分野の絞込み

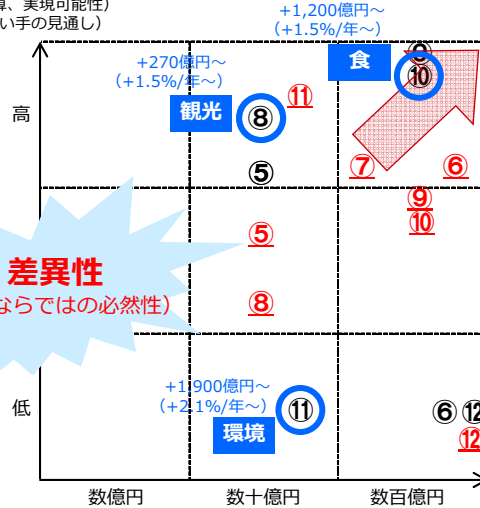
8つの重点産業分野

- ⑤ 高等教育の産業化
- ⑥ デジタルコンテンツ産業
- ⑦ ファッション産業
- ⑧ 集客・交流の産業化
- ⑨ 通販ビジネスの高度化
- ⑩ 食の6次産業化、海外展開
- ⑪ 生活関連サービスの高度化
- ⑫ グローバル企業・施設の誘致

8つのビジネス基盤

- 経済基盤
 - 中小企業振興
 - 資金調達
 - 人材開発
 - 社会実験
- 街づくり
 - 都心
 - ウォーターフロント
 - 交通ネットワーク
 - 住環境

事業採算性
(勝算、実現可能性)
(担い手の見通し)



差異性
(福岡ならではの必然性)

黒 = 福岡都市圏
赤 = 全国 (平均)

成長性
(10年後の市場規模)
(九州への波及効果)

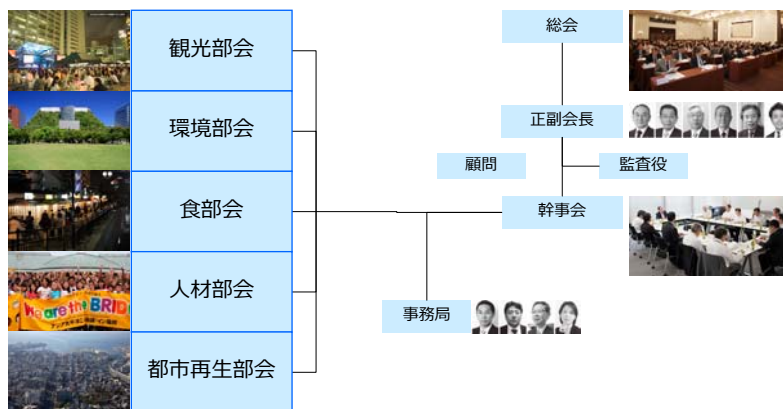
プロジェクトに取り組む部会の設置

■ 部会

- 取組むプロジェクトの決定
- フィージビリティ・スタディ
- 事業計画の作成

■ 協議会

- マーケティング
- 人材育成
- リレーション



牽引者たちの登場

■ 重点産業分野

観光部会

- 石原進 九州経済連合会副会長
- 山下真輝 JTB観光立国推進担当マネージャー

環境部会

- 安浦寛人 九州大学理事／副学長
- 前田真 九州大学知的財産本部／准教授

食部会

- 中村仁彦 福岡商工会議所専務理事
- 合野弘一 福岡市経済観光文化局理事



■ ビジネス基盤

人材部会

- 貞刈厚仁 福岡市 総務企画局長
- 加藤暁子 西日本新聞社 客員編集委員

都市再生部会

- 橋田紘一 福岡経済同友会副代表幹事
- 藤永憲一 九電工取締役専務執行役員
- 高崎繁行 西日本鉄道取締役常務執行役員
- 本郷譲 JR九州常務取締役



会員の責任ある参画

■ 部会メンバー (2012.8.22現在)

部会	団体数	部会長	副部会長
■ 観光	15	九州経済連合会	JTB
■ 環境	21	九州大学	九州大学
■ 食	11	福岡商工会議所	福岡市
■ 人材	11	福岡市	西日本新聞社
■ 都市再生	31	福岡経済同友会	九電工・西日本鉄道・JR九州

部会	九州経済連合会	九州大学	福岡商工会議所	福岡市	西日本新聞社	西日本鉄道	西日本電気	博多タワーズ	パシフィック・エクスプレス	フタバ産業	福岡アジア	福岡銀行	福岡空港ビルディング	福岡県	福岡市	福岡商工会議所	福岡地所	福岡リアルティ	ふくや	富士通	ヘイレススタジアム	松本組	三井住友銀行	三菱東京UFJ銀行	三菱電機九州支社	ラフエフエム国際放送
観光	●	●	●	●	●	●	●	●	●	●	●	●	●	●	●	●	●	●	●	●	●	●	●	●	●	●
環境	●	●	●	●	●	●	●	●	●	●	●	●	●	●	●	●	●	●	●	●	●	●	●	●	●	●
食	●	●	●	●	●	●	●	●	●	●	●	●	●	●	●	●	●	●	●	●	●	●	●	●	●	●
人材	●	●	●	●	●	●	●	●	●	●	●	●	●	●	●	●	●	●	●	●	●	●	●	●	●	●
都市再生	●	●	●	●	●	●	●	●	●	●	●	●	●	●	●	●	●	●	●	●	●	●	●	●	●	●



プロジェクトの企画・推進

■全体最適への連携



注) MICE は ビジネストラベル
 ●Meeting (会議・研修・セミナー)
 ●Incentive tour (親類・招待旅行)
 ●Convention (大会・学会・国際会議)
 ●Exhibition / Event (展示会/イベント)

Fukuoka D.C.

© 福岡地域戦略推進協議会 | Fukuoka Directive Council

15

Fukuoka D.C.のこれから

Fukuoka D.C. 市民フォーラム2012
 8月23日(木)18:00~20:00 レソラNTT夢天神ホール



Fukuoka D.C.

© 福岡地域戦略推進協議会 | Fukuoka Directive Council

16